

Technische Informationen

Theater Stralsund



Baumeister:

Carl Moritz

Erbauungsjahr Mai 1913

Eröffnung am 16. September 1916

Generalsanierung 2005 bis 2008
Architekt Jörg Springer

Christof Schaaf
gedruckt am:

Februar 2020
26.02.25

Inhaltsverzeichnis

Ansprechpartner	4
Theater Stralsund:.....	6
Übersichtsplan.....	6
Schnitt.....	7
Zuschauerplätze	7
Parkettbestuhlung.....	8
Gehörlosenplätze:	8
Bestuhlung 1. Rang.....	9
Flächen:	10
Architektenportal:	10
Eiserner Schutzvorhang –EV.....	10
Portalturm	10
Portalbrücke:.....	10
Bühnenrampe:.....	10
Bestuhlungsplan Vorbühne	11
Hauptvorgang:.....	11
Nutzbare Bühnenbreite:.....	11
Obermaschinerie:	12
Portalzüge: HZ	12
Schalldecke MZ.....	12
Maschinenzüge.....	12
Handkonterzüge: HZ.....	12
Panoramazüge HZ:.....	13
BEL Zug	13
Zugstangenvergleich Greifswald und Stralsund.....	13
Gassenaushang 4,5m.....	14
Portalbreite 8m	14
Gassenaushang 5m.....	15
Portabreite 10m	15
Gassenaushang Drehscheibe.....	16
Portalbreite 8 m	16
Portalbreite 10m	17
Konzertzimmer	18
Konzertzimmer mit Flügel:	18

Konzertzimmer ohne Flügel	19
Untermaschinerie	20
Orchesterpodium:	20
Drehscheibe:	21
Orchestergraben.....	21
Konzertflügel	21
Orchestergrabenstege.....	22
Foyer Bestuhlung Reihenbestuhlung	23
Foyer Bistrotisch Bestuhlung.....	24
Kassenfoyer	25
Bühnenboden:	26
Mobile Ballettstangen:	26
Transportmaße Dekoration	26
Seitenbühne Tor	26
Transportmaße Anlieferung:	26
LKW.....	26
Beleuchtung:	28
BEL Plan	28
Übertitelanlage :	Fehler! Textmarke nicht definiert.
FOH.....	29
Beamer:	29
Dolmetscher Anlage	29
Projektionsabstände und Bildbreite.....	30
Videoschnittsoftware	30
TON.....	30
Kulissenmagazin	31
Probephöhne:	32
Chorprobesaal:	33

Ansprechpartner

Ausstattungsleitung und Produktionsleitung

Eva Humburg 03834 57 22 270
e.humburg@theater-vorpommern.de

Technik:

Michael Schmidt- 03831 26 46 163
buehne-hst@theater-vorpommern.de

Beleuchtung:

Kirsten Heitmann 03831 26 46 159
k.heitmann@theater-vorpommern.de

Ton:

Daniel Kelm 03831 26 46 186
ton@theater-vorpommern.de

Requisite

Christian Porm 03831 2646 179
requisite.hst@theater-vorpommern.de

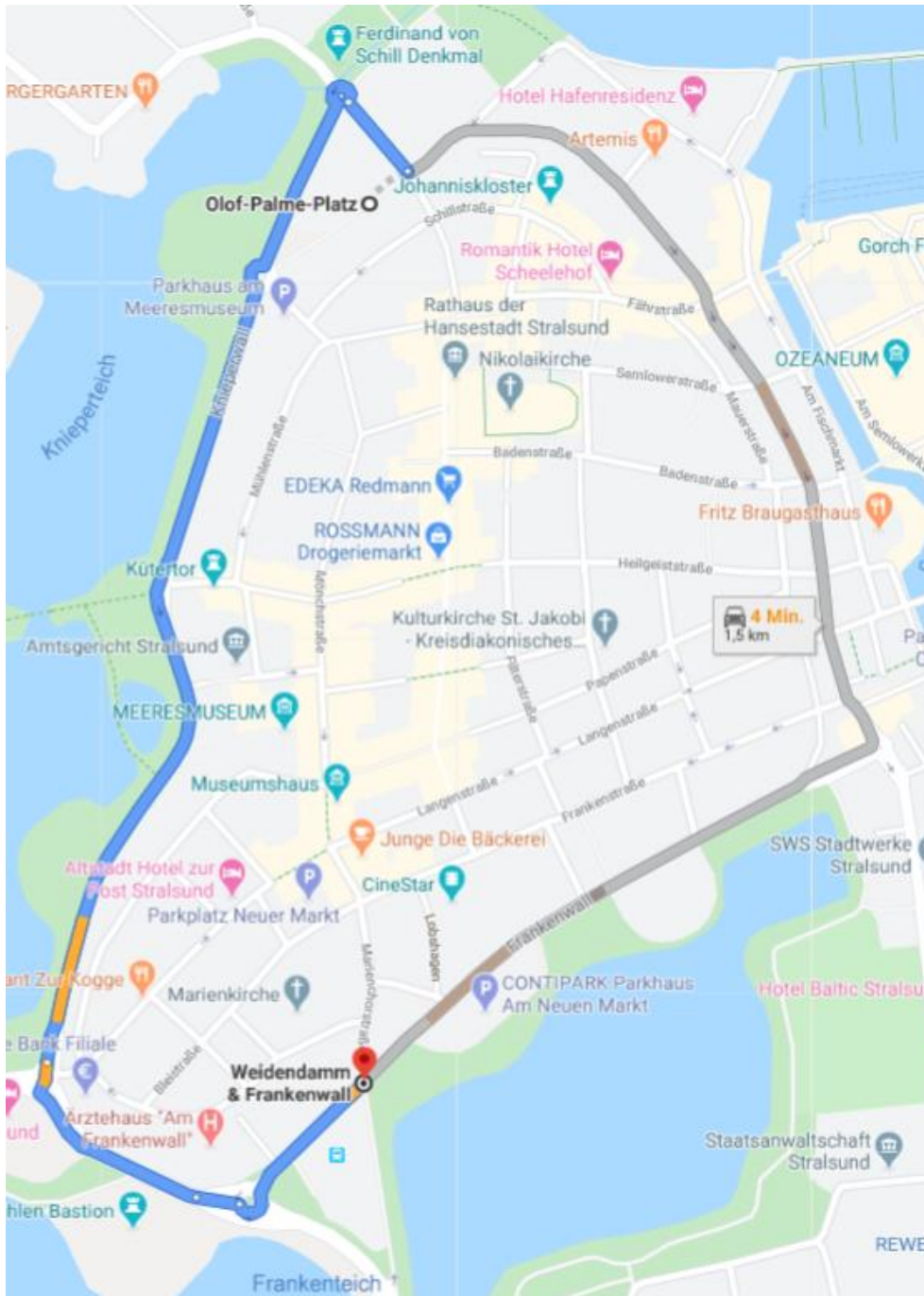
Technischer Direktor Christof Schaaf

Sekretariat

Sophie Liebich 038312646-171
techn-direktion@theater-vorpommern.de

Gastspiele:

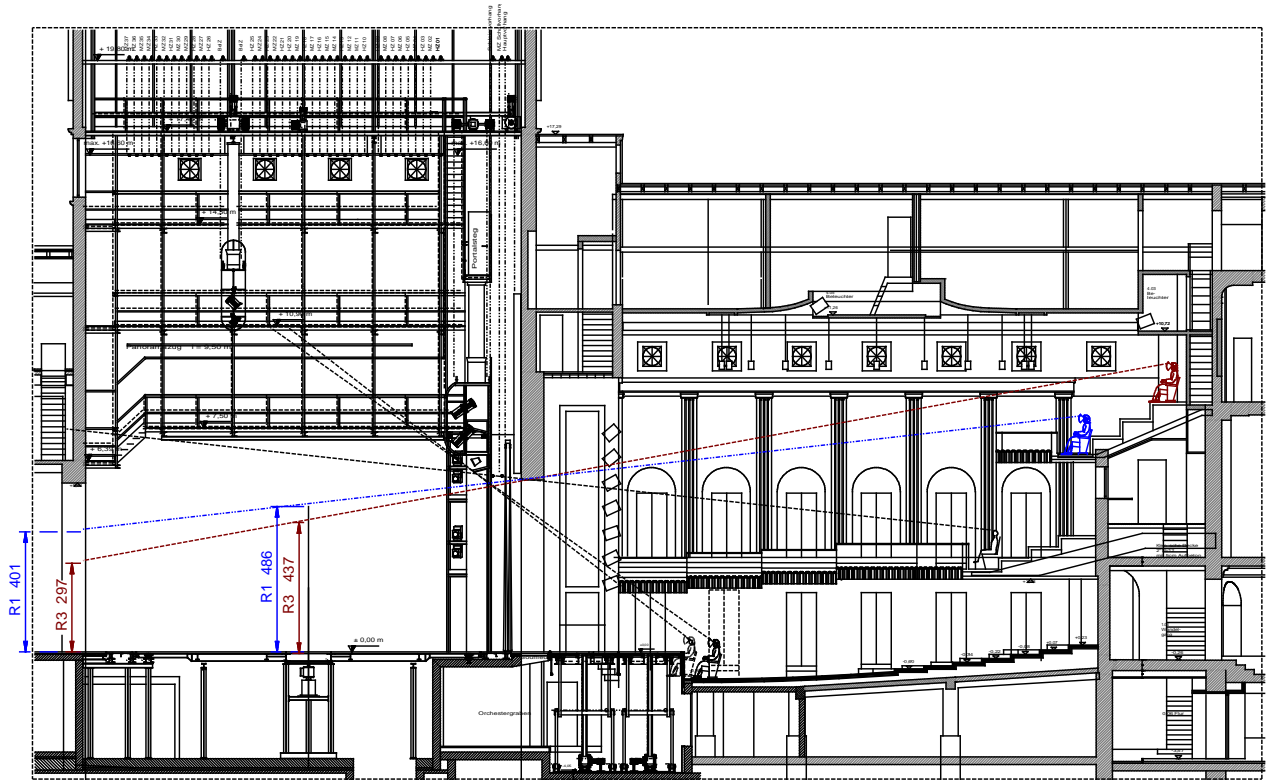
Parken Bus / LKW: Busbahnhof, Frankenwall - Weidendamm, 18439 Stralsund



Theater Stralsund: Übersichtsplan



Schnitt



Zuschauerplätze

Zuschauerplätze 443

Mit 2 Rollstuhlplätzen Reihe 9 links und rechts

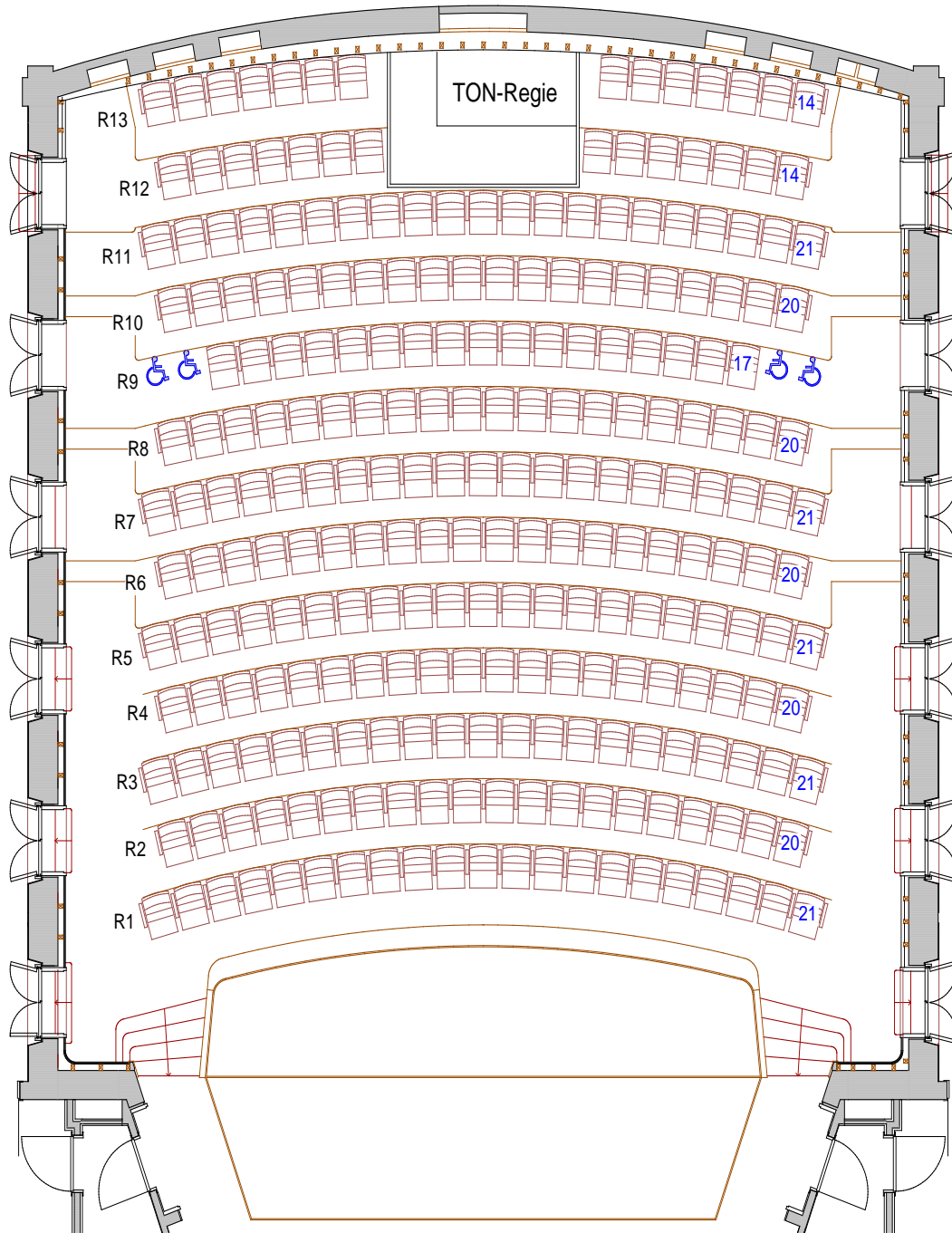
Parkett 254

Schwalbennester li. + r. 24

1.Rang 80

2.Rang 81

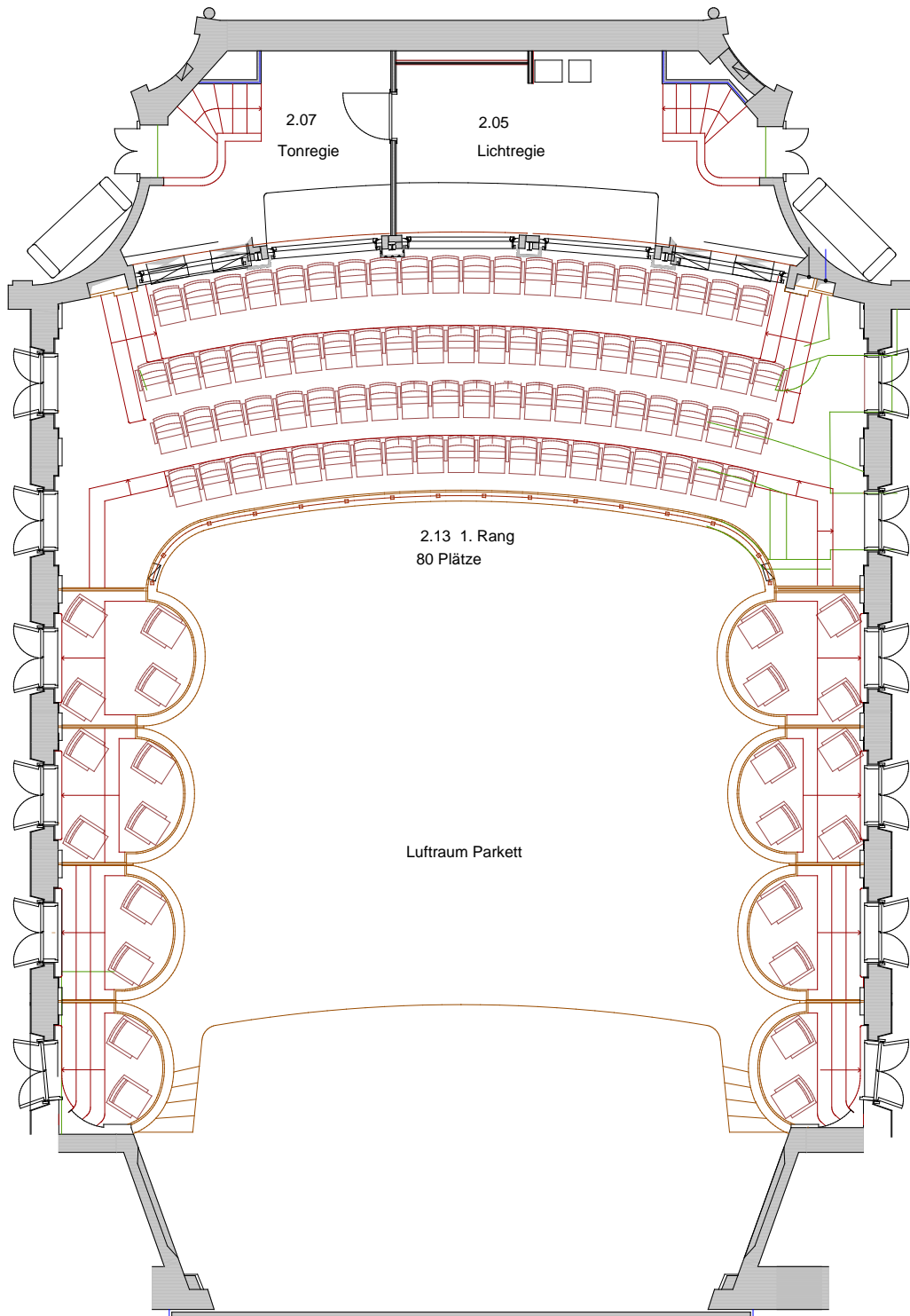
Parkettbestuhlung



Gehörlosenplätze:

Induktionsschleife im Zuschauerraum Parkett und 1. Rang

Bestuhlung 1. Rang



Flächen:

Hauptbühne:	= 274 m ²
Vorbühne	= 52 m ²
Magazin Nutzfläche	= 190 m ²
Zuschauerraum Parkett	= 193 m ²

Architektenportal:

B x H = 8,18m x 5,77m

Eiserner Schutzvorhang –EV

$V_{Hub} = 0,2 \text{ m/s}$
Hub 6 m
Schließdauer 30 sec bei Notauslösung
B= 9,4m; H= 6m

Portalturm

Verfahrbar
Breite: 8,0 m bis 10 m

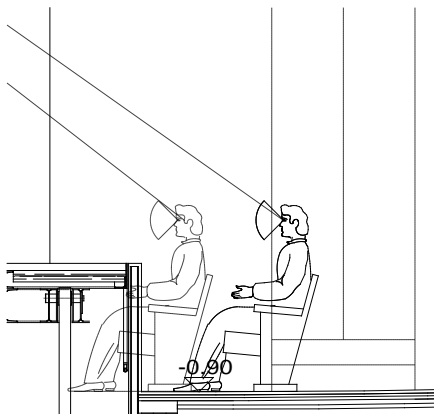
Portalbrücke:

Verfahrbar

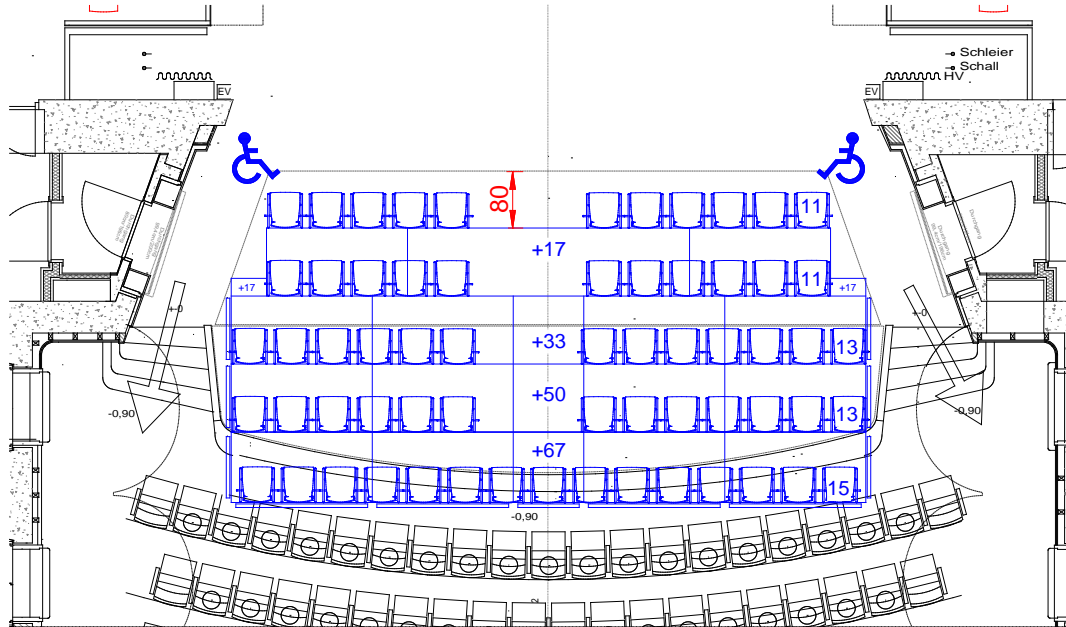
max. Hub = 6,75m
Standarthöhe = 5,25

Bühnenrampe:

erste Zuschauerreihe



Bestuhlungsplan Vorbühne



Bestuhlungsplan Vorbühne

für 65 Sitzplätze
davon 2 Rollstühle

Hauptvorgang:

griechisch
Elektrowindenzug, geregelt
Farbe grau
Öffnungsgeschwindigkeit 0 – 1,8 m/s

Nutzbare Bühnenbreite:

Lichte Weite zwischen Galerien	= 15,56 m
Max. Zugstangenbreite	= 14,00 m
Lichte Tiefe Galerie Portal Galerie hinten	= 12,73 m
Lichte Weite PANI innen	= 14,55 m

Griddecke +17,50m

Obermaschinerie:

Vorbühne:

BEL Zug
OS = 8,7m

Punktzug für Line Areas -Beschallung li. und r.

Portalzüge: HZ

Schleierzug

OS = 16,6 m
Portalschleier: B x H = 11,23m x 8,0 m
Abstand Spannseile = 11,48m

Schalldecke MZ

OS = 16,6m
v = 0 bis 1.2m/s

Maschinenzüge

22 Stück

Nutzlast = 350 kg
v = 0 bis 1,2 m/s
OS = 16,7 m
D = 63,5mm

Handkonterzüge: HZ

21 Stück

Nutzlast: = 250 kg

OS = 16,6 m
D = 63,5 mm

Panoramazüge HZ:

2 Stück

li. + r. innere und äußere Panoramastange

Nutzlast = 250 kg

OS = 16,6 m

D = 58 mm

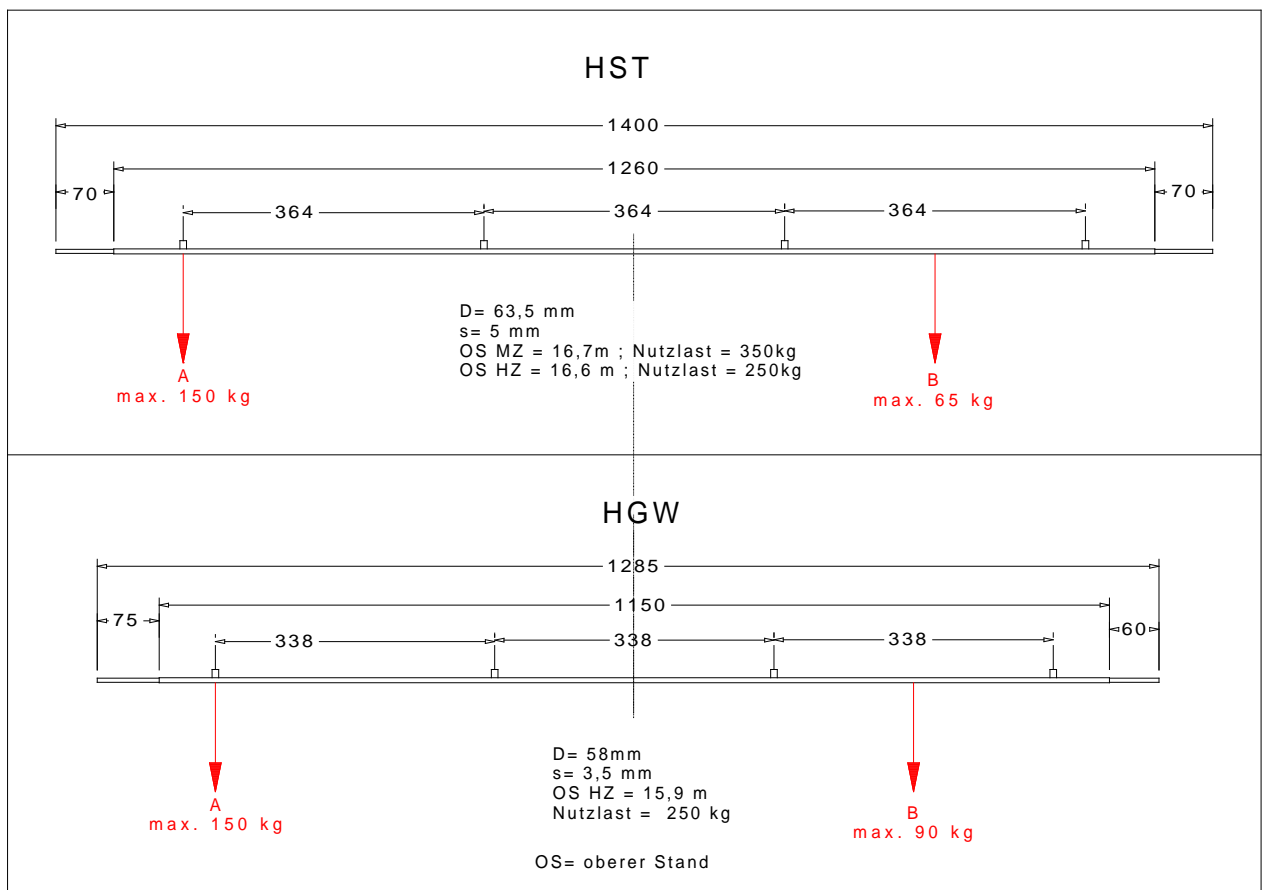
Lichtes Maß zwischen inneren Panoramastangen = 14,6 m

BEL Zug

Nutzlast = 7,5 kN

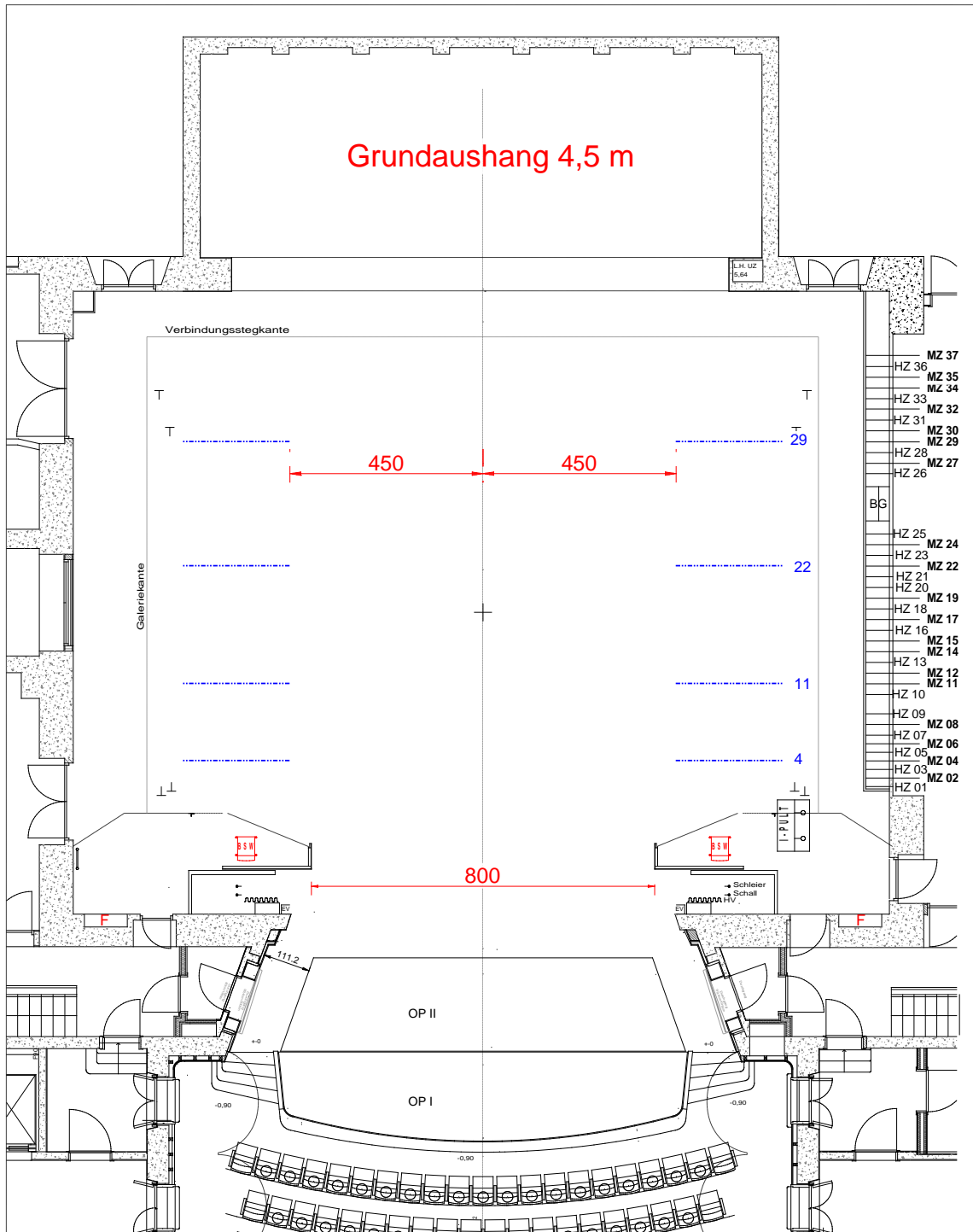
OS = 15,5 m

Zugstangenvergleich Greifswald und Stralsund



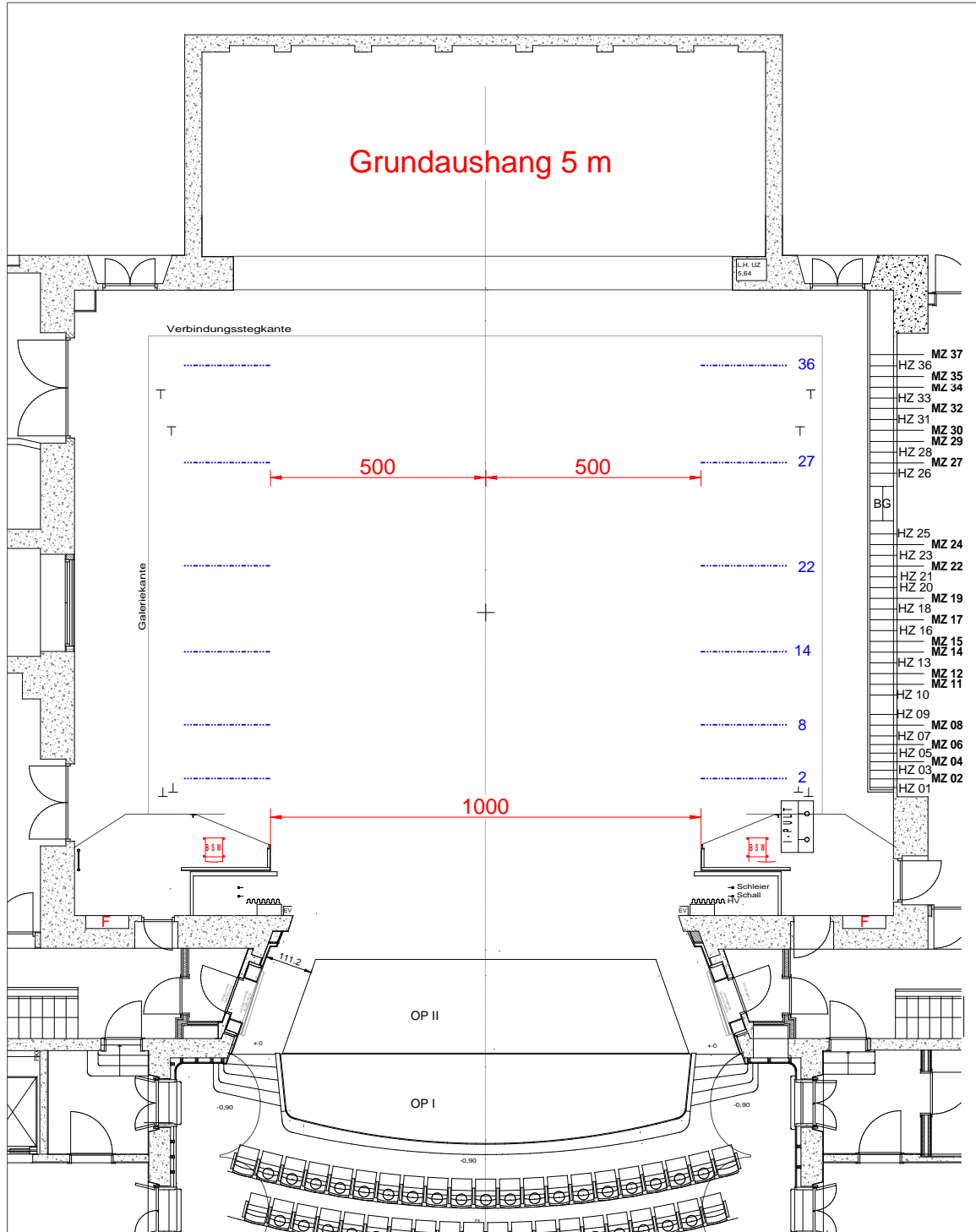
Gassenaushang 4,5m

Portalbreite 8m



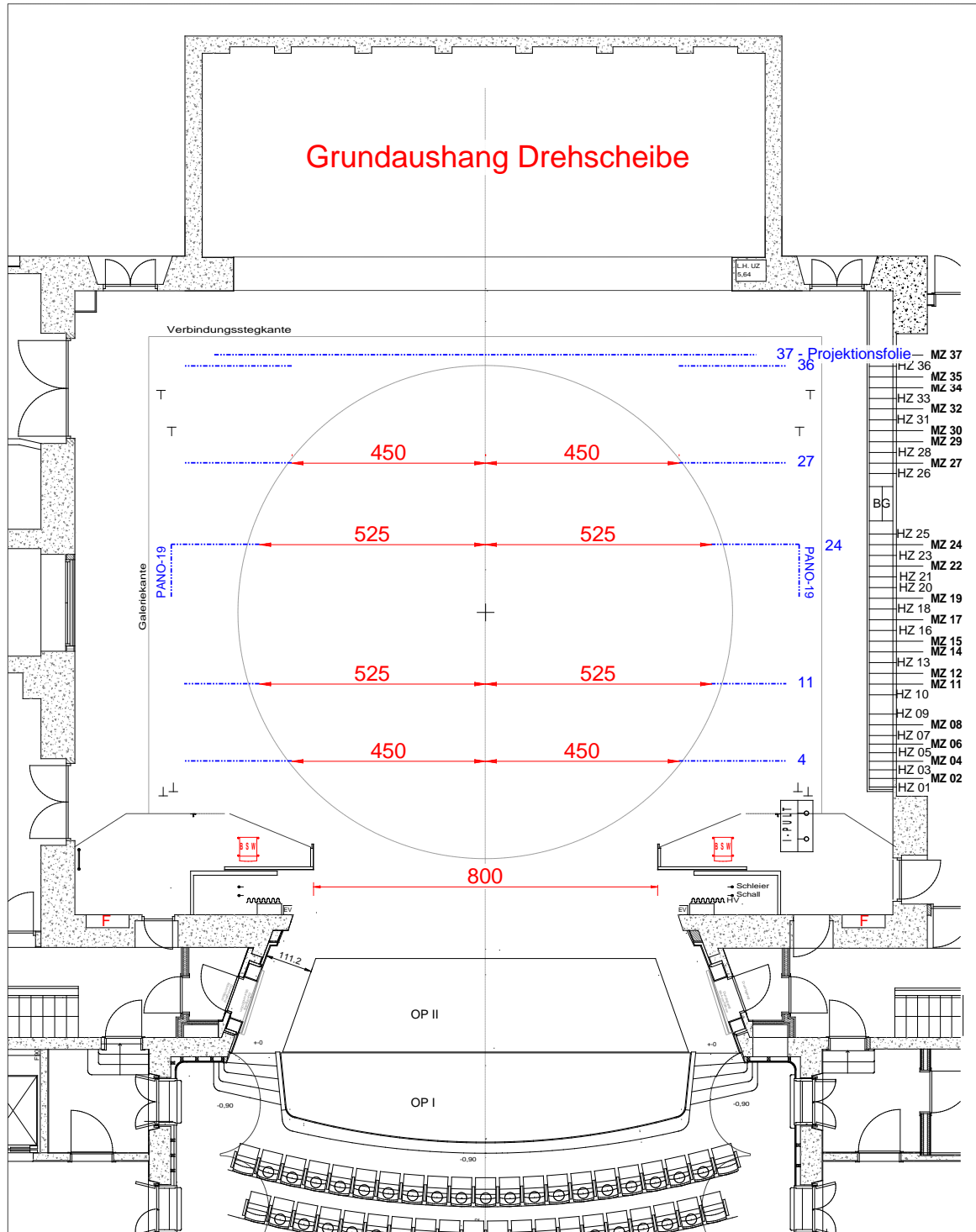
Gassenaushang 5m

Portabreite 10m

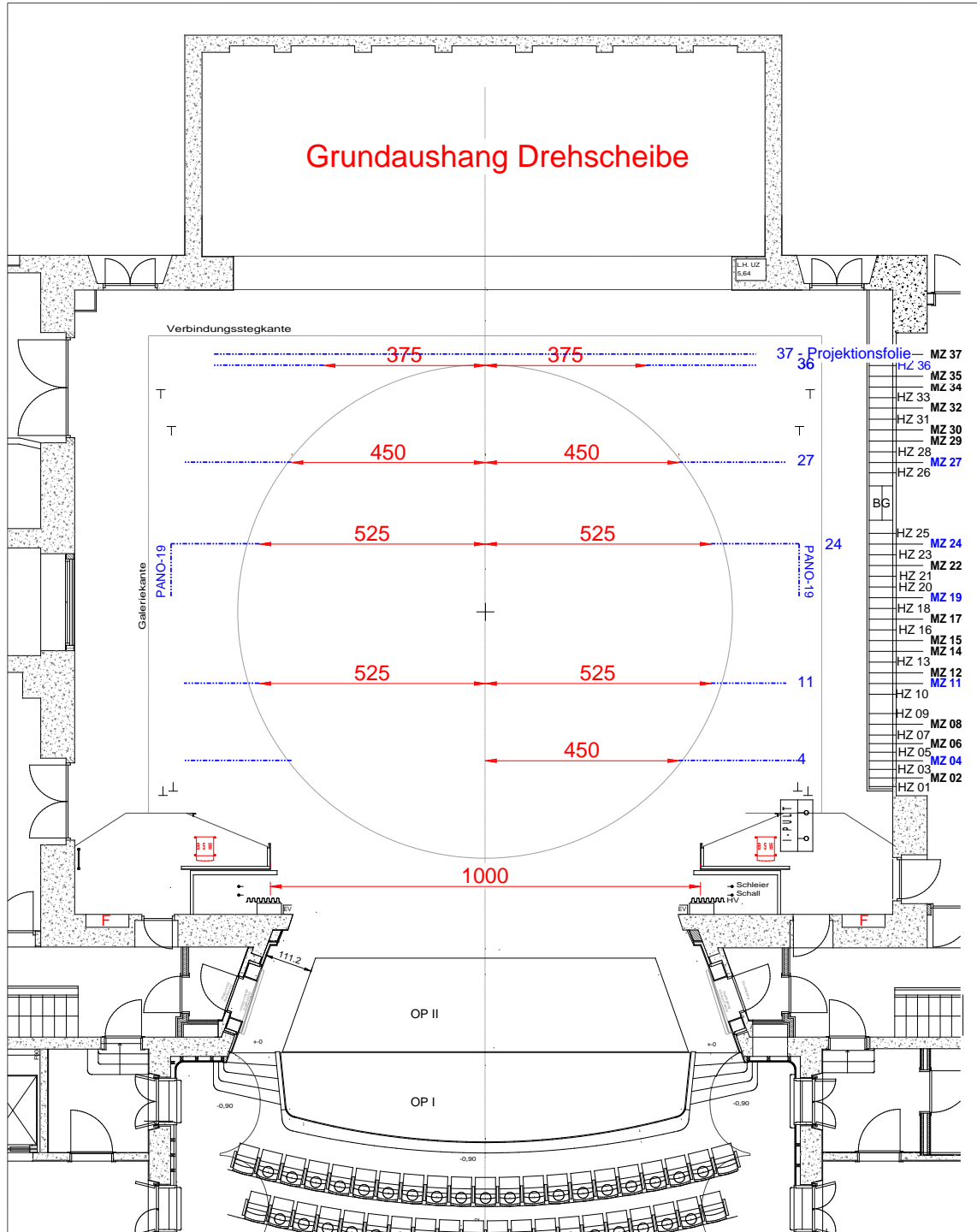


Gassenaushang Drehscheibe

Portalbreite 8 m

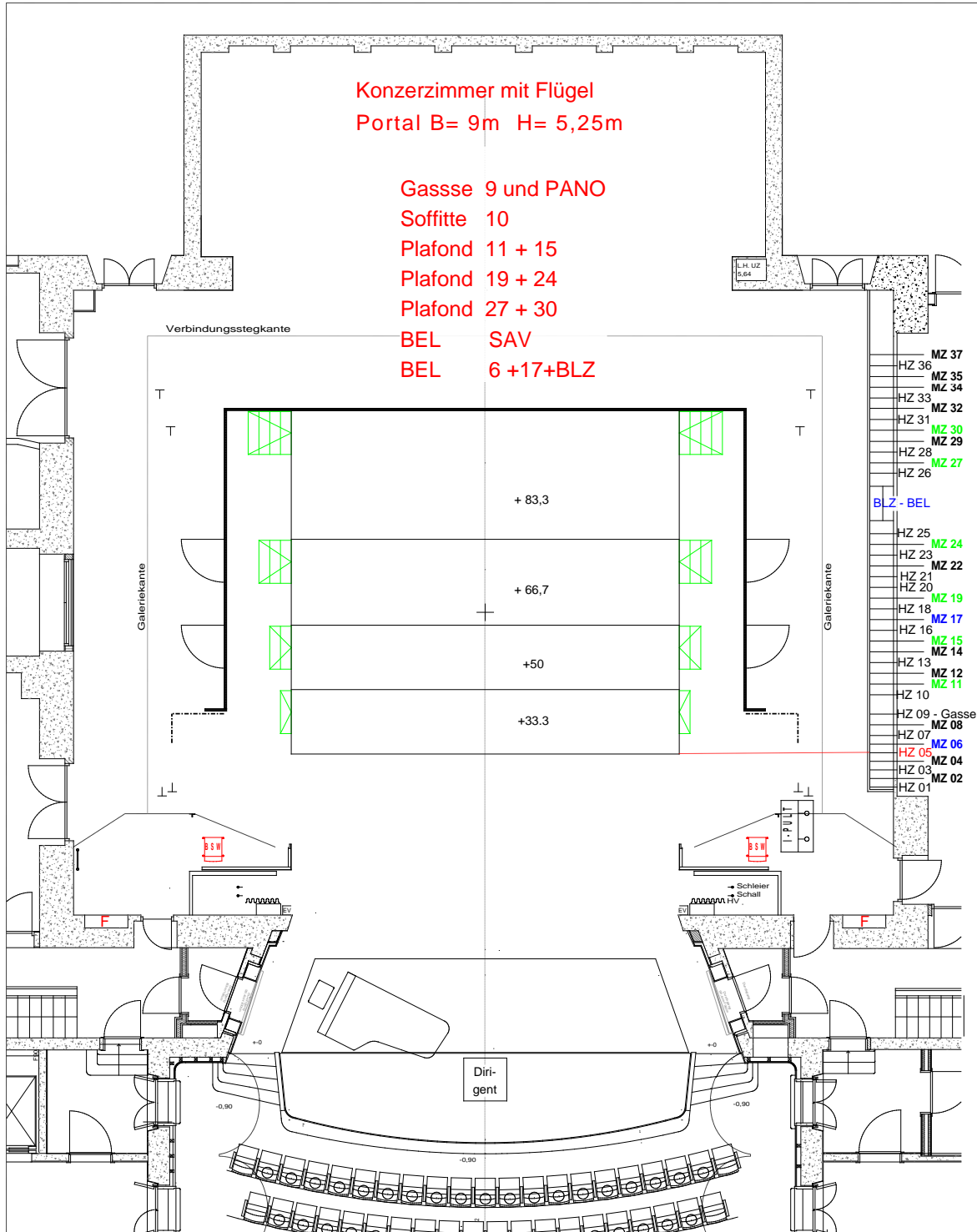


Portalbreite 10m

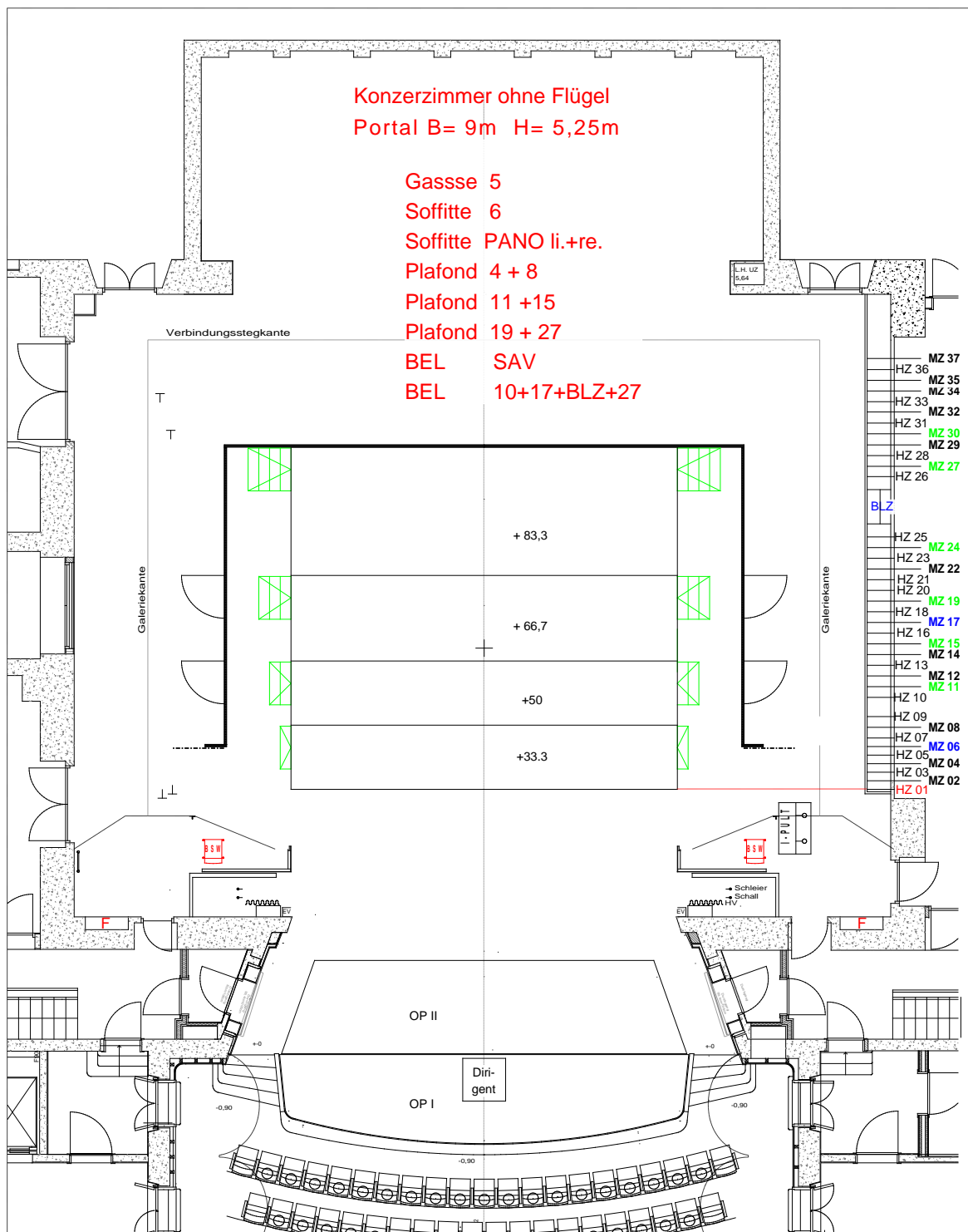


Konzertzimmer

Konzertzimmer mit Flügel:



Konzertzimmer ohne Flügel



Untermaschinerie

Orchesterpodium:

$$Q_{\text{ruhe}} = 5,0 \text{ kN/m}^2$$

$$Q_{\text{dym}} = 2,5 \text{ kN/m}^2$$

$$\text{Hub} = +0 - -3,36 \text{ m}$$

$$V = 0,05 \text{ m/s}$$

Szenisch mit Personen verfahrbar

Drehscheibe:

D = 11,5 m

V tang.max = 1,2 m/s (T= 30 sec)

Nutzlast in Ruhe = 500 kg/m²

Nutzlast in Bewegung = 150 kg/m²

Drehscheibenring

D = 13,5 m

V tang.max = 1,2 m/s (T= 35 sec)

Orchestergraben

max. 40 Musiker

90 Orchesterstühle

5 Basshocker

45 Notenpulte

Konzertflügel

1 x Steinway

L=174cm;

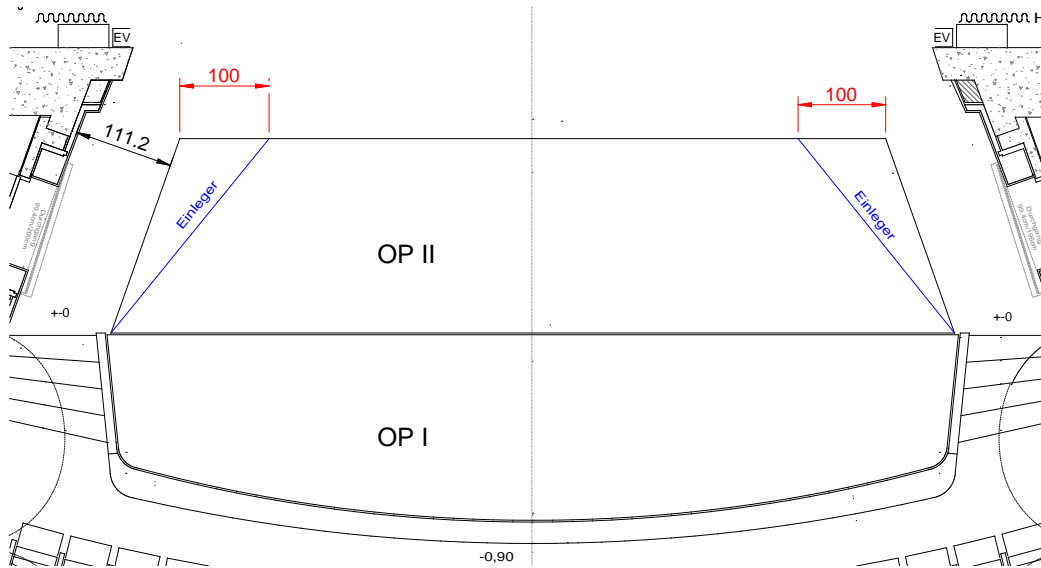
B= 146 cm;

H = 101 cm

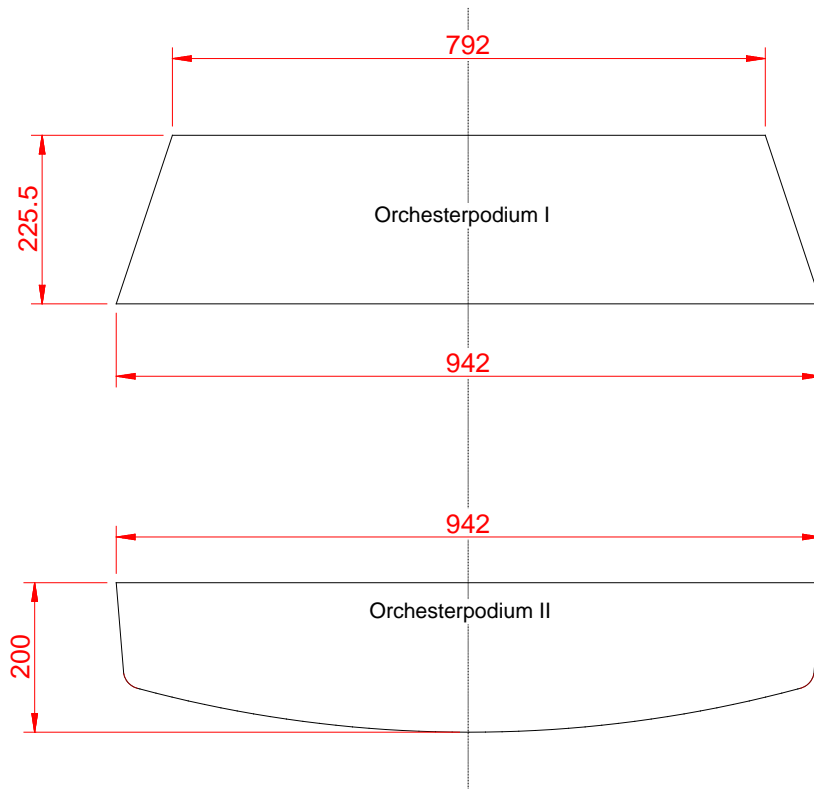
Gewicht = ca. 500 kg

5 Klaviere

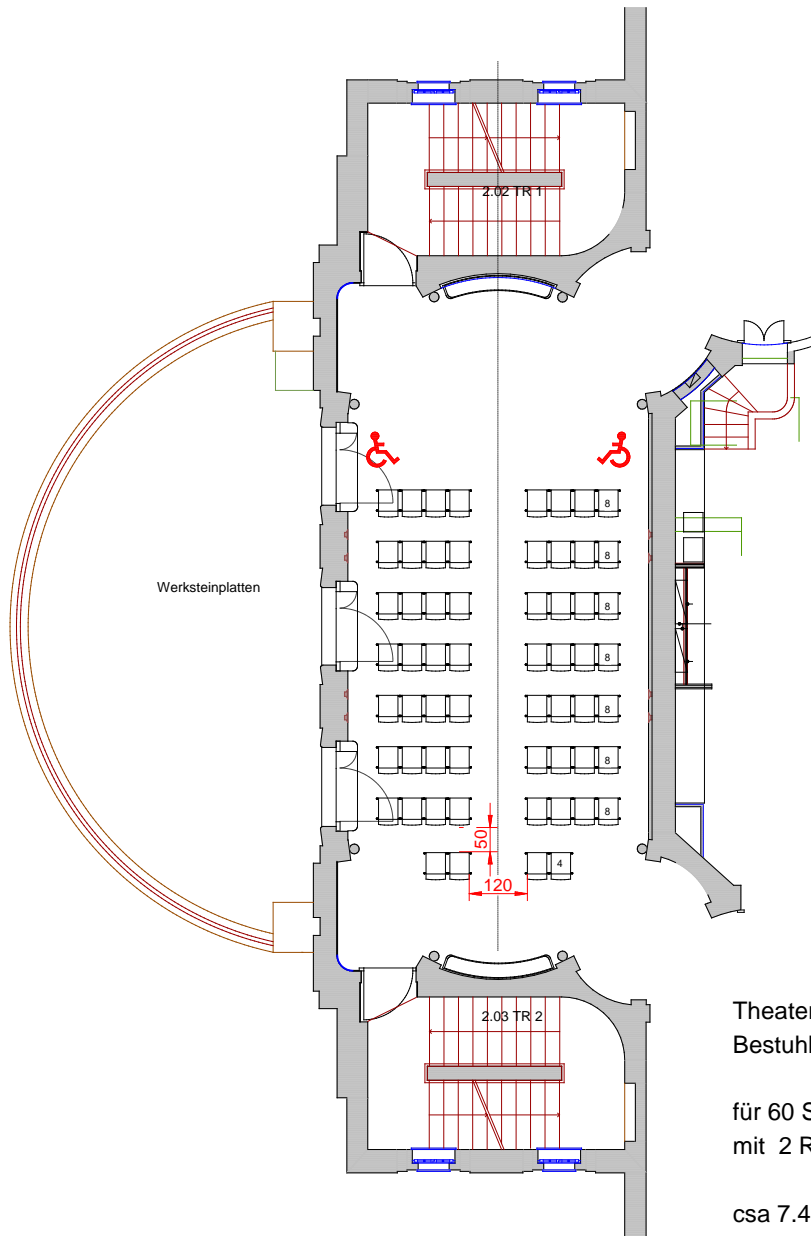
Orchestergrabenstege



Abmaße Orchester Podien



Foyer Bestuhlung Reihenbestuhlung

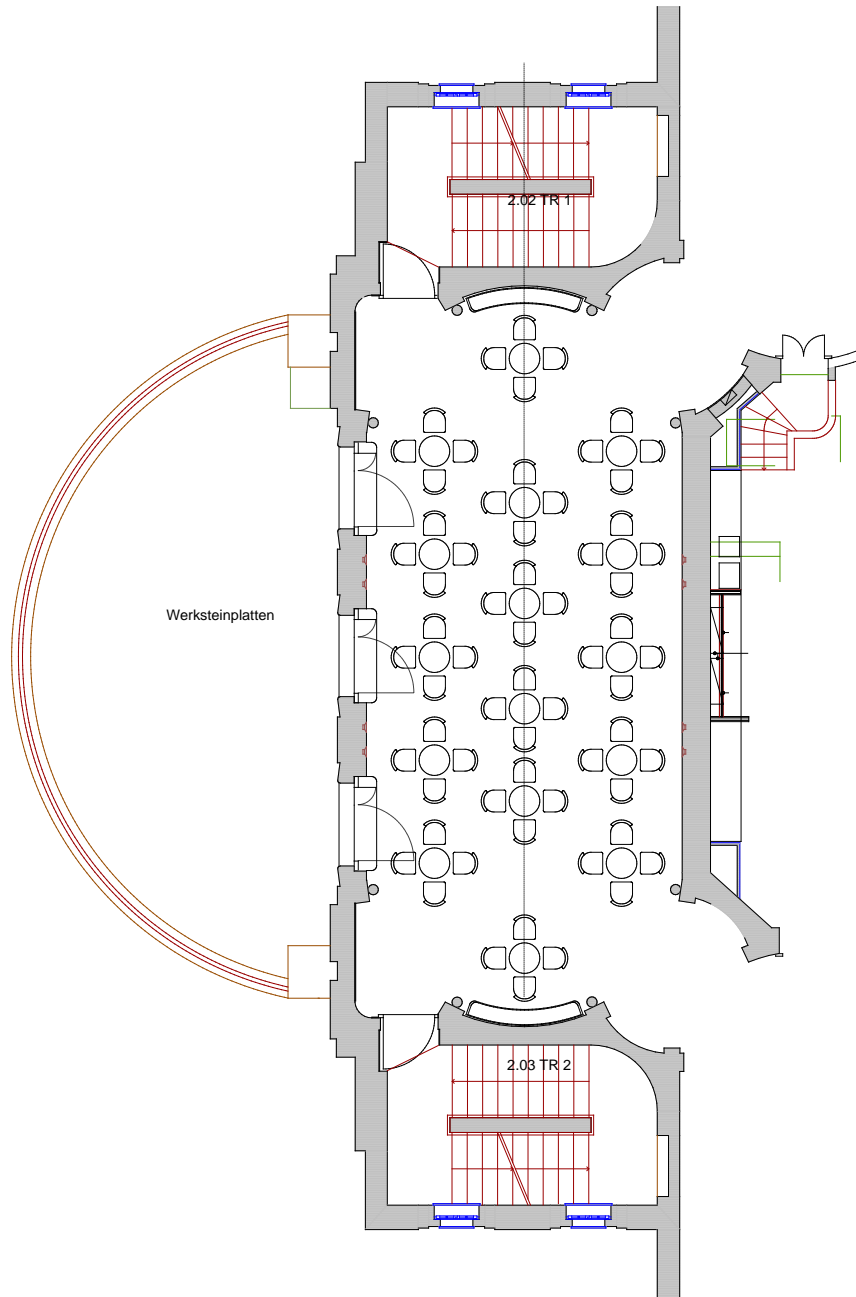


Theater Stralsund
Bestuhlungsplan - Foyer

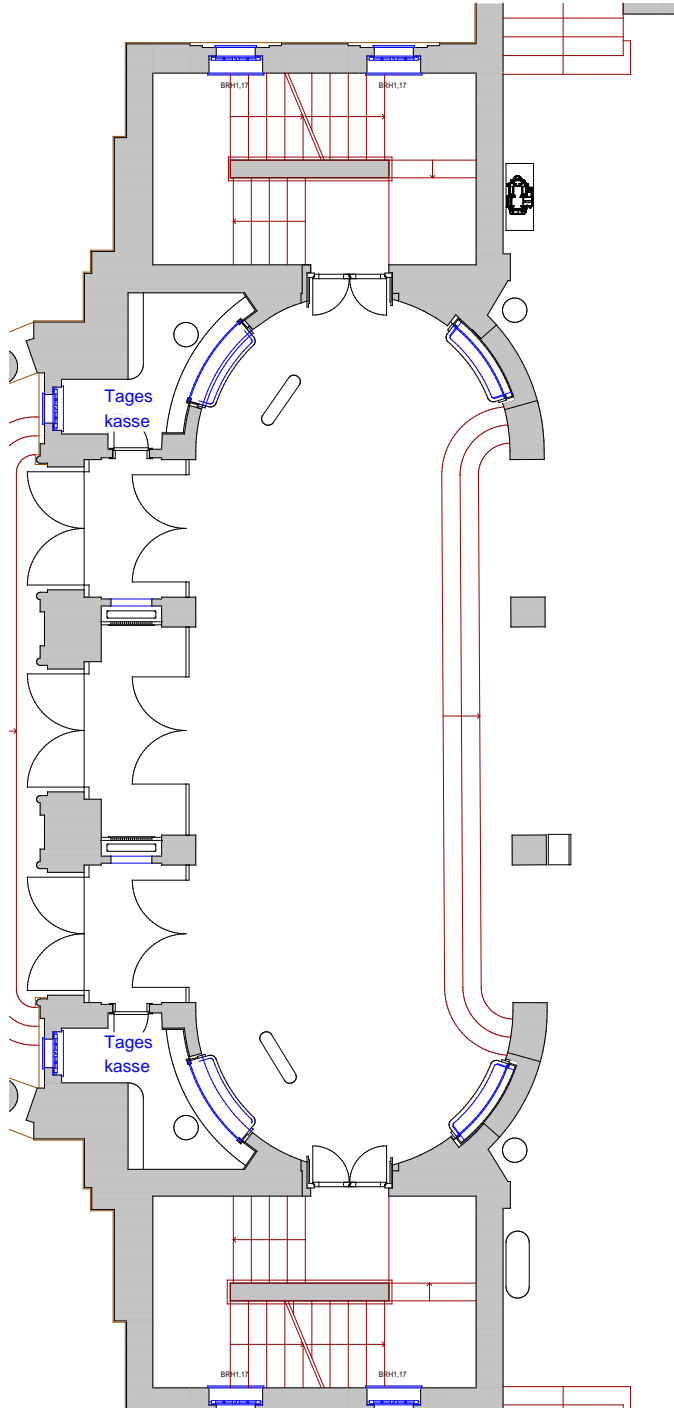
für 60 Sitzplätze
mit 2 Rollstuhlplätzen

csa 7.4.19

Foyer Bistrotisch Bestuhlung



Kassenfoyer



Bühnenboden:

Oregon Pine 45 mm

- Bodenstärke =45 mm
- Verkehrslast =5,0 kN/m²
- Punktlast (Einzelradlast) = 5,0 kN

Mobile Ballettstangen:

6 Stück à 3m Lang

Transportmaße Dekoration

Wandhöhe max. 5m auf „Transportwagen (HGW 4,4m !!!)

Seitenbühne Tor

Magazin hinten: B x H = 2,3m x 5,9 m

Magazin vorne: B x H = 1,8m x 5,9 m

Transportmaße Anlieferung:

Tor Anlieferung: H= 264 cm; B= 240 cm

Rampenhöhe 97,5 cm

LKW

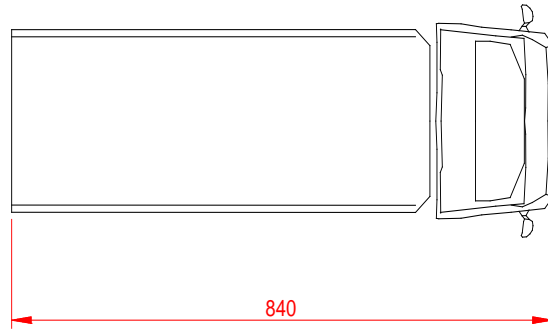
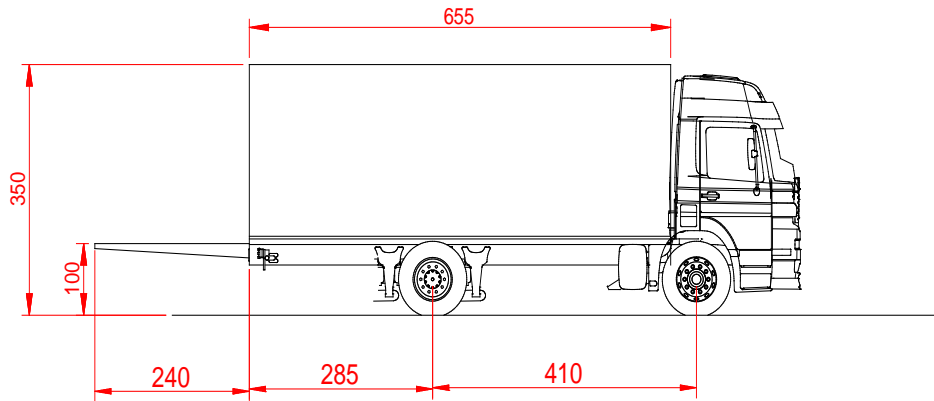
Lichte Lade Maße:

L_i = 620

B_i = 240

L_i = 245

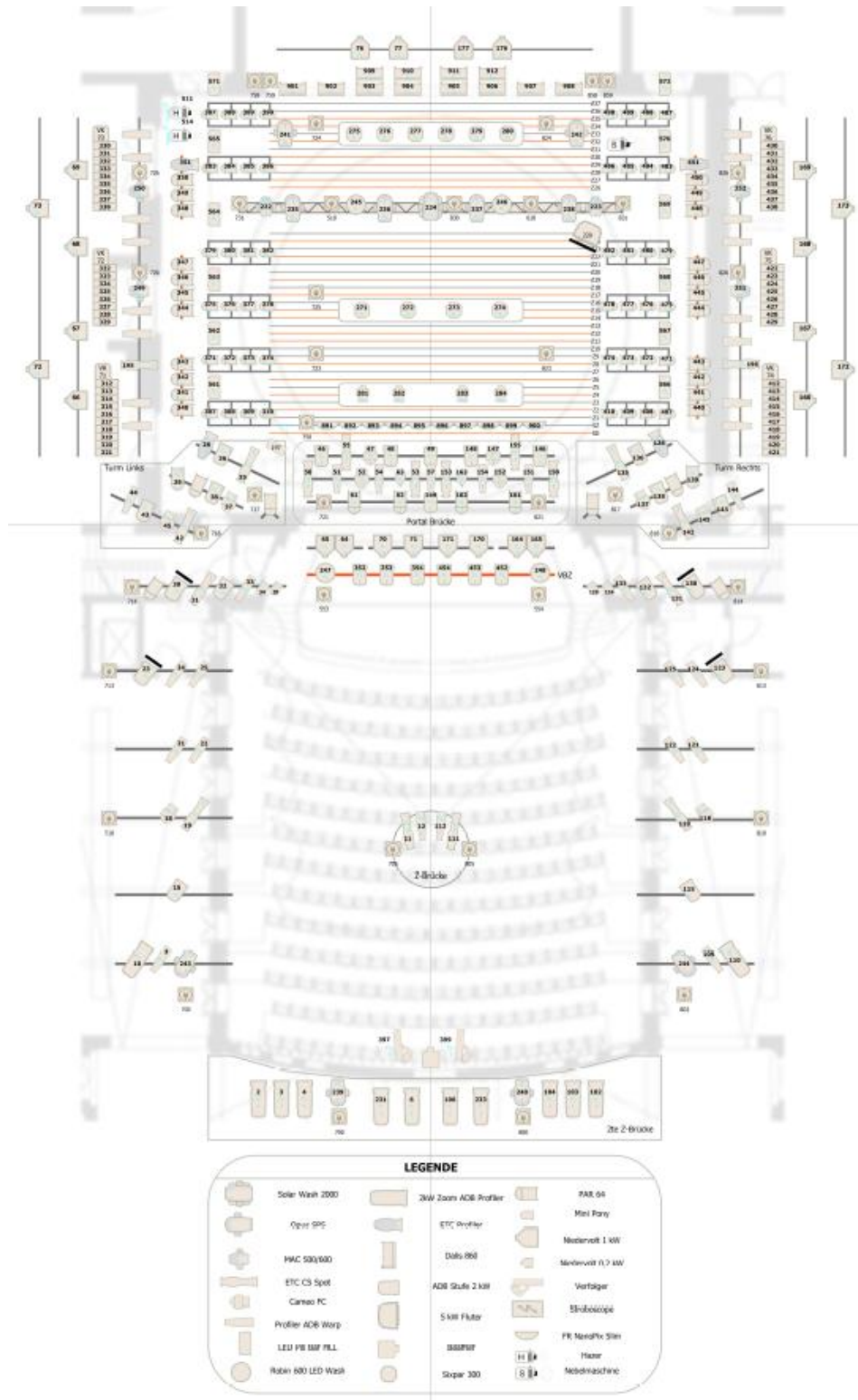
Transportmaße LKW- Nutzlast 2,0 t



Beleuchtung:

Lichtstallanlage: ETC EOS Titanium

BEL Plan



Übertitelanlage:

Übertitelungsanlage SUPERTITLE 2000 / P4.81

Technische Daten:

Kabinett Maße: 2000 x 500 x 55 mm (B x H x T)

LED-Kachel Maße: 250 x 250 mm (B x H)

Kabinett Auflösung: 416 x 104 Pixel

Pixel pitch: 4,81 x 4,81 mm

Kabinett Gewicht: 34 kg

Montageart: hängend

Leistungsaufnahme: 375 W

Ansteuerung: CAT 6 Kabel, max. 100 m Gesamtlänge

FOH

Fest eingebaut

Beamer:

Epson EB-L1755U 3LCD Laser Projektor (15.000 lm),

Auflösung: WUXGA

m. Objektiv 1,58-2,56:1;

m. Epson Objektiv ELPX02 (Ultrakurzdistanzobjektiv) angeschafft 2019

2 Stück Panasonic PT—DZ870EK (8.500 lm)

m. Standardobjektiv (1,7-2,4:1);

m. Objektiv ET-DLE085 (0,78-0,98:1)

angeschafft 2013 und 2018

Dolmetscher Anlage

<u>Beyerdynamic Unite</u>	
4 Einheiten (Transportkoffer) a 35x Empfänger + 1x Sender	

Stückzahl	Bezeichnung
140	Empfänger
4	Sender
4	Headset für Sender
4	Transportkoffer + Ladegerät
1	Accespoint (W-Lan)
250	Kopfhörer
300	Ohrpolster

Projektionsabstände und Bildbreite

Epson EB-L1755U 3LCD Laser Projektor (15.000 lm), Auflösung: WUXGA

2 Stück Panasonic PT—DZ870EK (8.500 lm)

	f		ultrakurz	f		f	
	[mm]	[mm]	[mm]	[mm]	[mm]	[mm]	[mm]
	1,58	2,56	0,35	1,7	2,4	0,78	0,98
Abstand T	Breite B	Breite B	Breite B	Breite B	Breite B	Breite B	Breite B
[m]	[m]	[m]	[m]	[m]	[m]	[m]	[m]
16	10,1	6,3	28,9	9,4	6,7	20,5	16,3
15	9,5	5,9	27,1	8,8	6,3	19,2	15,3
14	8,9	5,5	25,3	8,2	5,8	17,9	14,3
13	8,2	5,1	23,5	7,6	5,4	16,7	13,3
12	7,6	4,7	21,7	7,1	5,0	15,4	12,2
11	7,0	4,3	19,9	6,5	4,6	14,1	11,2
10	6,3	3,9	18,1	5,9	4,2	12,8	10,2
9	5,7	3,5	16,3	5,3	3,8	11,5	9,2
8	5,1	3,1	14,5	4,7	3,3	10,3	8,2

Videoschnittsoftware

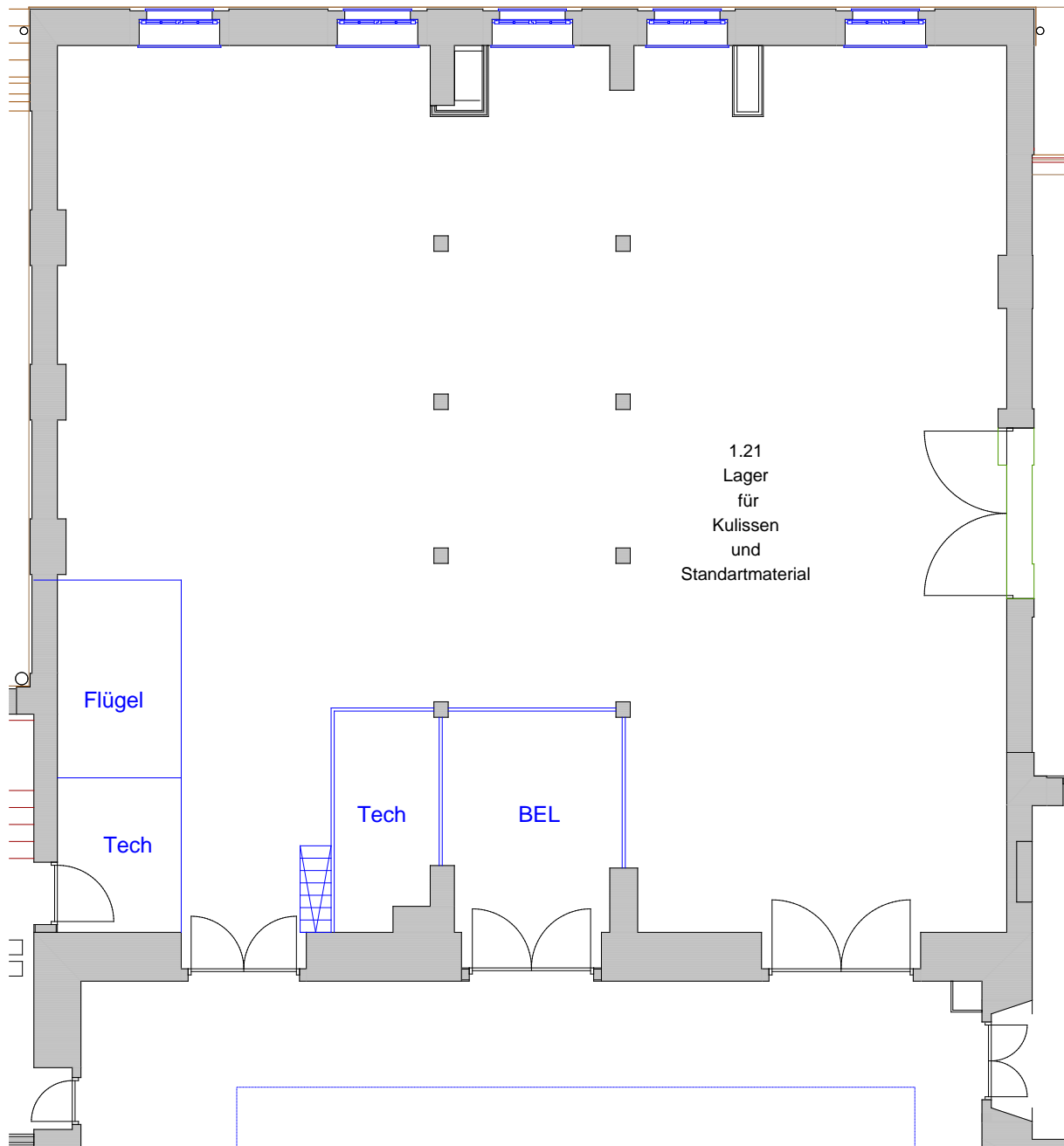
Arkaos

TON

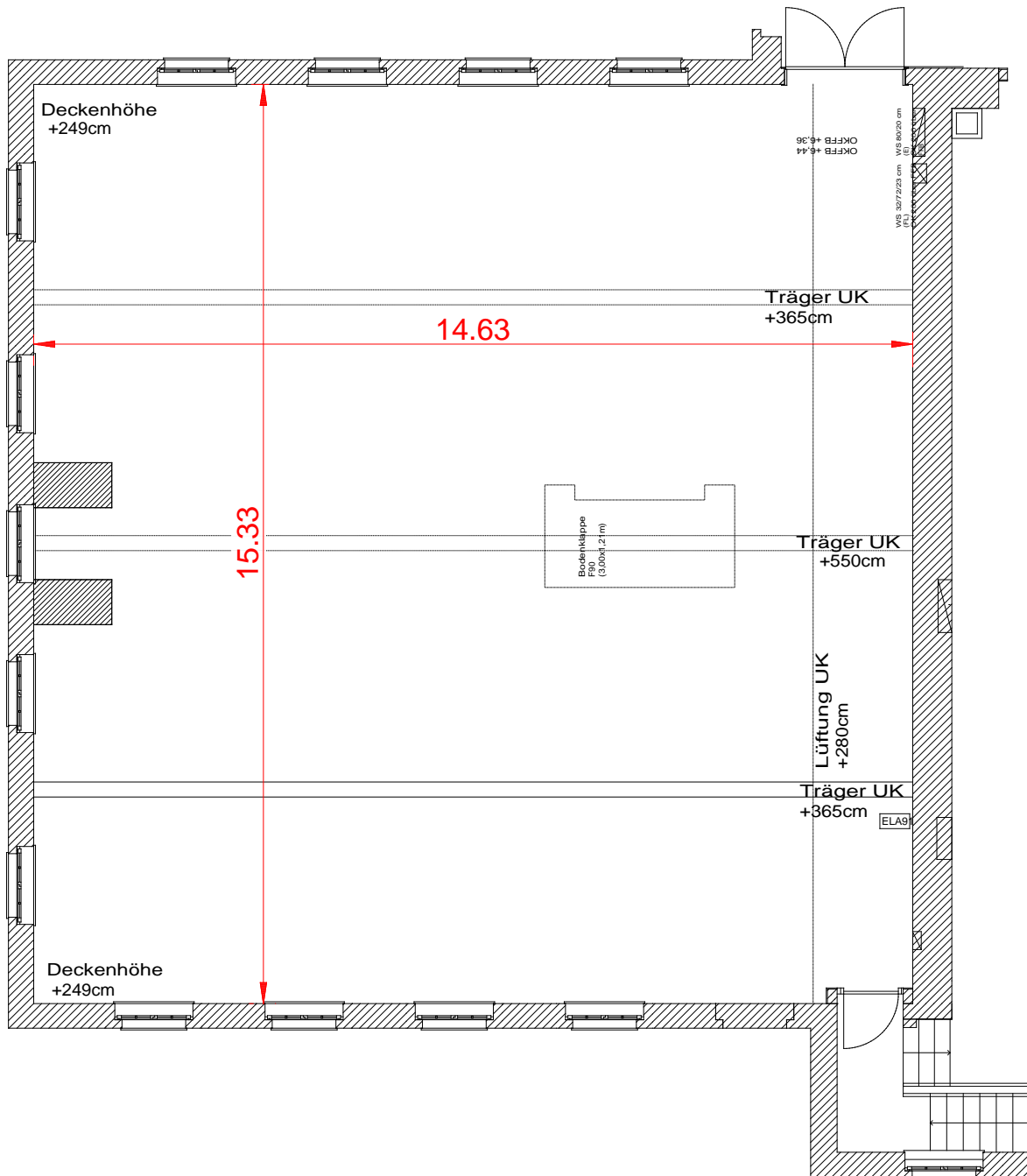
Pläne auf dem Austauschserver

1 Yamaha DM 1000, 1 CD-Player, Saalregie: 2 Behringer X32/S16, 1 CD-Player, 2 FX Geräte (Hall), 1 CD-Player, 32 Kanal Funkstrecke Beyerdynamic, Tonanlage: d&b

Kulissenmagazin



Probekühne:



Chorprobesaal:

